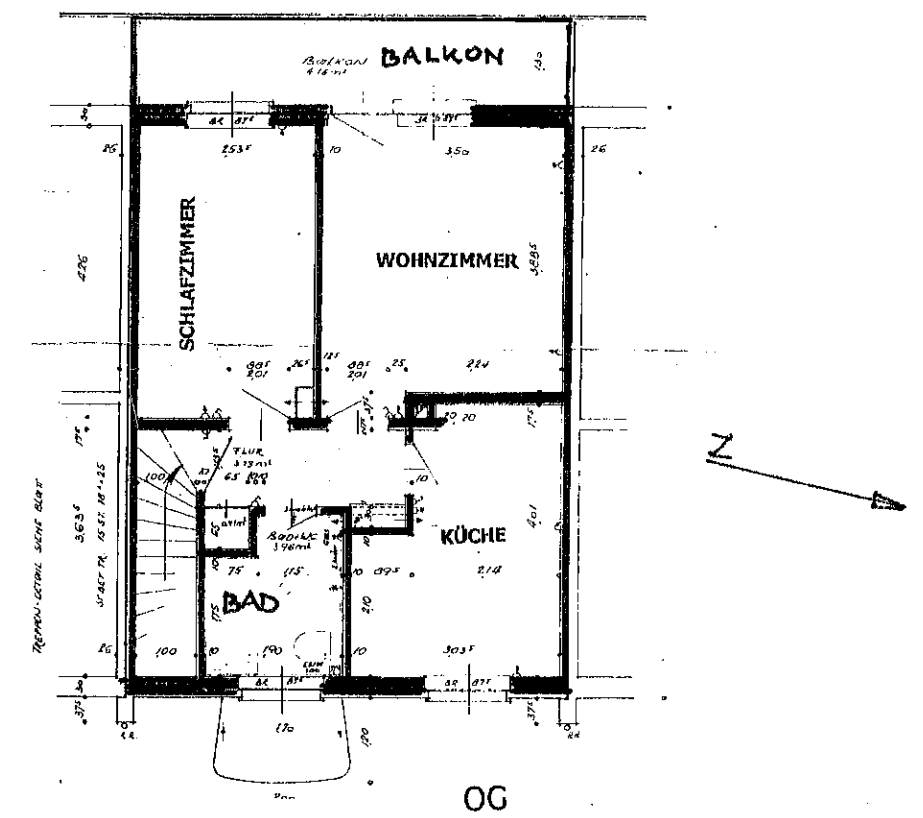
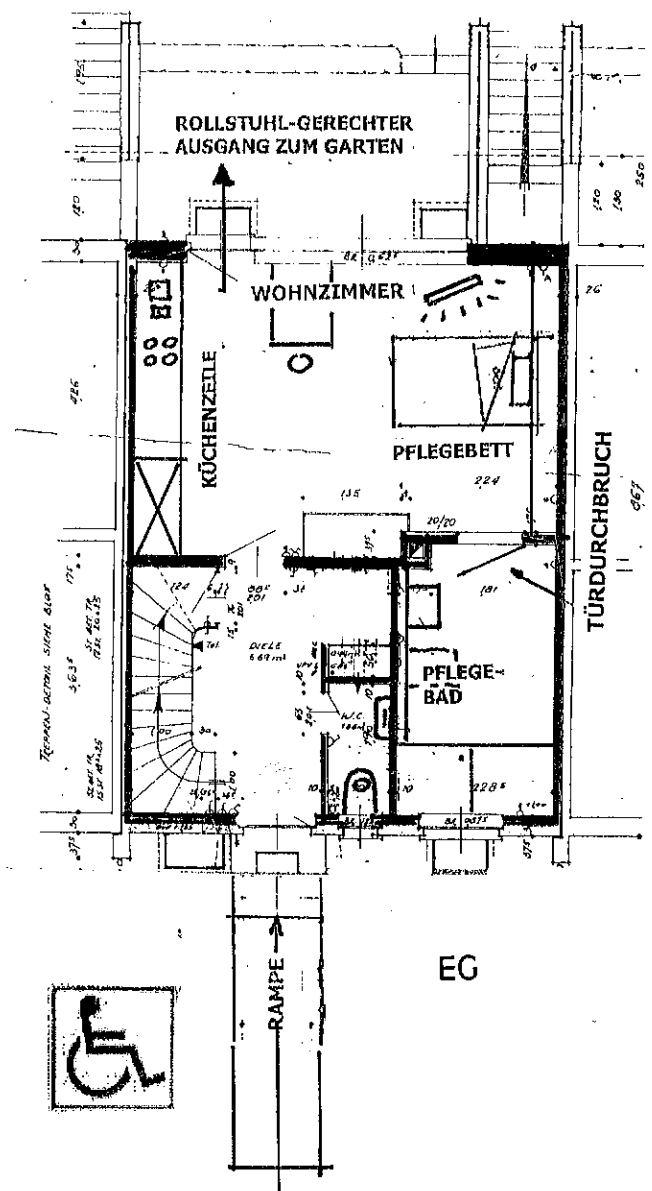


LANGEN-OBERLINDEN

ENTWURF ZUM UMBAU IN
EINE ALTENGERECHTEWOHNUNG IM EG
UND EINE ABGESCHLOSSENE WOHNUNG IM OG
FÜR EIN FAMILIENMITGLIED ODER EINE PFLEGEHILFE

LANGEN 19.06.2011 *Dmit*



GEMEINNÜTZIGE SIEDLUNGSGESELLSCHAFT
DES EVANGELISCHEN HILFSWERKS IN HESSEN